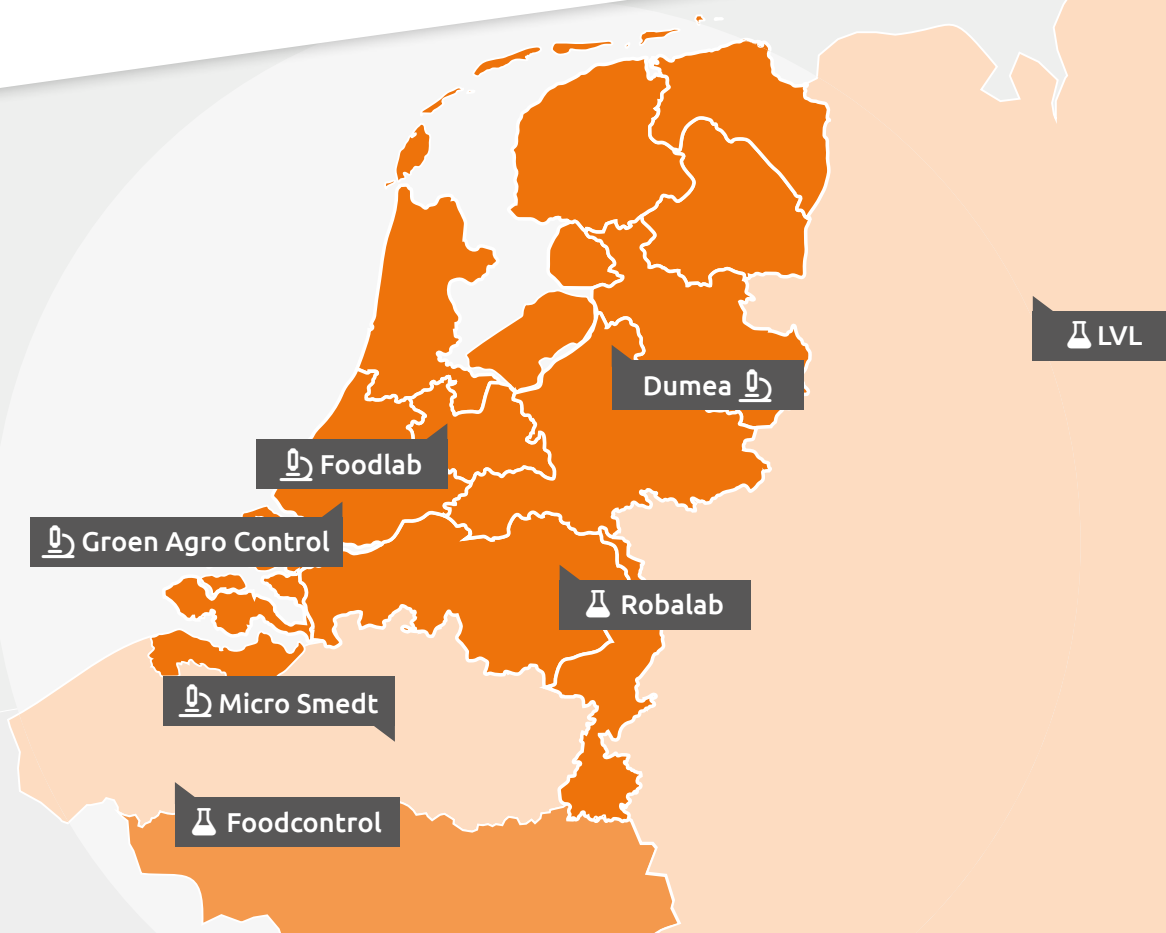


# Zichtbaarheid van de laboratoria

Binnen Normec Foodcare hebben we verschillende laboratoria die ieder hun eigen expertises in huis hebben om de veiligheid, kwaliteit en smaak van voedsel te waarborgen. Om binding te versterken, samenwerking en contact te stimuleren en om klanten beter een alles-in-een pakket te kunnen bieden is dit document ontwikkeld. In het document zijn per laboratorium de contactgegevens van de belangrijke contactpersonen weergegeven en wordt er een beschrijving gegeven van wat het laboratorium doet. Ook staan in het document foto's zodat je eens een kijkje in de verschillende laboratoria kan nemen.



# Normec Dumea

In Wijhe is Normec Dumea gevestigd. Dumea is een ISO17025 geaccrediteerd laboratorium en richt zich op bemonstering en laboratoriumonderzoek voor de agrarische- en watersector. Dumea positioneert zich als een van de weinige toonaangevende laboratoria in de Nederlandse agrarische sector en is gespecialiseerd in het uitvoeren van onderzoeken van mest, grond, gewas en voor bedrijven die te maken hebben met de kwaliteit van water (drinkwater, zwemwater). Dumea is door de overheid erkend voor het bemonsteren en analyseren van mestmonsters (AP05 en AP06 erkenning).

## Contactgegevens

### Aanspreekpunt

#### Griëtte Bosman

Aanspreekpunt lab micro/  
Manager microbiologie

+31 6 154 073 95

griette.bosman@normecgroup.com

#### Jeroen Wubs

Aanspreekpunt lab chemie/  
Manager Chemie

+31 6 283 480 00

jeroen.wubs@normecgroup.com

### Manager logistiek

#### Thijs Logtenberg

Manager logistiek

+31 6 578 616 52

thijs.logtenberg@normecgroup.com

### Verantwoordelijke

#### Marieke Mooi

Locatie verantwoordelijke /  
Business Unit Directeur Robalab | Dumea

+31 6 535 542 51

marieke.mooi@normecgroup.com









# Normec Foodcontrol

In Wetteren (België) zijn twee grote laboratoria van Normec Foodcontrol gevestigd. In het microbiologisch lab worden bacteriën onderzocht. Het chemisch lab onderzoekt onder andere voedingswaarden en allergenen. Alle analyses voeren we uit op levensmiddelen, diervoeders, drinkwater, sanitair water en grondwater.

## Contactgegevens

### Aanspreekpunt

#### Rob Simoens

Aanspreekpunt lab micro/  
Lab manager - microbiology department  
✉ rob.simoens@normecgroup.com

#### Robin Ketels

Aanspreekpunt lab chemie/  
Lab manager- chemistry department  
✉ robin.ketels@normecgroup.com

#### Cinzya de Frenne

Aanspreekpunt lab chemie/  
Assistent Lab Manager - Chemistry department  
✉ cinzya.de.frenne@normecgroup.com

### Planning en staalname

#### Koen Coorevits

Planning en staalname/ Manager sampling and planning  
☎ +32 471 6435 54  
✉ koen.coorevits@normecgroup.com

### Legionella en water

#### Jonatan de Winne

Legionella en water/ Technical expert – water & health  
☎ +32 474 5091 90  
✉ jonatan.de.winne@normecgroup.com

### Contactpersoon

#### Maarten Franck

Contactpersoon  
☎ +32 473 8022 86  
✉ maarten.franck@normecgroup.com

### Kwaliteit

#### Maud Fonck

Adjunct kwaliteitsverantwoordelijke  
✉ maud.fonck@normecgroup.com

### Locatie verantwoordelijke

#### Stefan Coghe

Locatie verantwoordelijke/Managing director  
☎ + 32 475 5492 28  
✉ stefan.coghe@normecgroup.com

#### Stefanie Hamelink

Locatie verantwoordelijke/  
Business Unit Manager - Manager Quality – HR  
☎ +32 474 3094 44  
✉ stefanie.hamelink@normecgroup.com

### Klantcontactcenter

#### Els Wauman

Klantcontactcenter/administratie/  
Technisch Commercieel Manager – Labo  
☎ +32 476 7822 27  
✉ els.wauman@normecgroup.com

#### Elena de Weerd

Klantcontactcenter/administratie/  
Technisch Commercieel Manager – Labo  
☎ +32 476 7822 27  
✉ els.wauman@normecgroup.com

#### Emmie Alderweireldt

Klantcontactcenter/administratie/  
Technisch Commercieel Manager – Labo  
☎ +32 470 5552 62  
✉ emmie.alderweireldt@normecgroup.com

#### Amber Van den Borre

Klantcontactcenter/administratie/  
Technisch Commercieel Medewerker  
✉ sales@normecfoodcontrol.com









# Normec Foodlab

Normec Foodlab is in Woerden gevestigd. Het microbiologisch laboratorium van Normec Foodcare is een ISO 17025-erkend laboratorium en voert microbiologische analyses uit voor klanten uit alle branches binnen de levensmiddelenindustrie. Foodlab onderscheidt zich van andere foodlaboratoria door de jarenlange ervaring en expertise in de levensmiddelenindustrie. Klantgerichtheid staat hoog in het vaandel. Dit blijkt uit de persoonlijke, op maat gesneden aanpak waarbij betrouwbare onderzoeksresultaten worden geleverd.

## Contactgegevens

### Kwaliteitsmanager

**Jo-Ann Parabirsing**

*Kwaliteitsmanager*

+31 6 230 297 68

jo-ann.parabirsing@normecgroup.com

### Projectmanager

**Roxanne Stoel**

*Projectmanager*

+31 6 835 318 66

roxanne.stoel@normecgroup.com

### Technisch sales manager

**Ilse de Boer**

*Technisch sales manager*

+31 6 59 81 26 94

ilse.de.boer@normecgroup.com

### Customer service

**Julia van Leeuwen, Matthijs Boonstra  
en Kyara de Kruijff**

*Customer service*

+31 348 74 80 00

info@normecfoodlab.com

### Ophaalmomenten en materiaal bestellingen

koerier@normecfoodlab.com

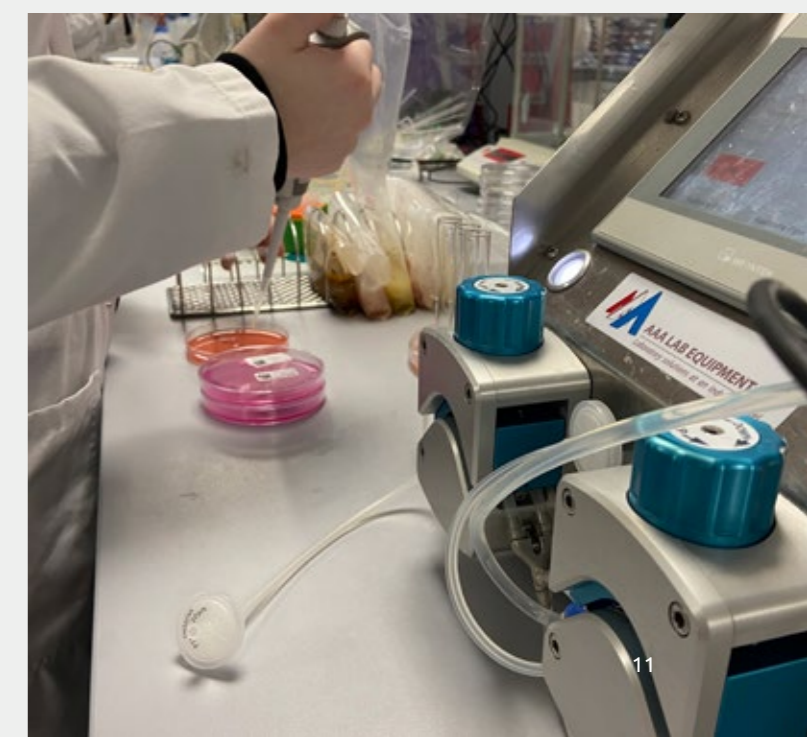
### Locatie verantwoordelijke

**Eva Pont**

*Locatie verantwoordelijke*

+31 6 132 092 37

eva.pont@normecgroup.com









# Normec Groen Agro Control

In Delfgauw is Normec Groen Agro Control gevestigd. Normec Groen Agro Control is een laboratorium en adviesbureau met focus op de land- en tuinbouw, de AGF-keten en de voedingsmiddelenindustrie. We beschikken over geavanceerde laboratoria en onderzoeksfaciliteiten. Hiermee kunnen wij een grote verscheidenheid aan analyses aanbieden. We beschikken over een uitgebreide scope aan ISO17025 geaccrediteerde verrichtingen, zowel voor monsternames als de analyses. Met laboratoria in Nederland en Peru plus agenten in diverse landen bieden wij onze services wereldwijd aan. Daarnaast richt het bedrijf zich samen met partners op innovatieve onderzoeksprojecten. Onze doelstelling is om de werkzaamheden van onze klanten te ondersteunen met betrouwbare en snelle meetresultaten. Expertise, laboratorium en onderzoek onder één dak.

## Contactgegevens

### Organisch

**Prechand Jankie**

*Organisch*

✉ [prechand.jankie@normecgroup.com](mailto:prechand.jankie@normecgroup.com)

### Kwaliteit

**Stefan Broch**

*Kwaliteit*

✉ [stefan.broch@normecgroup.com](mailto:stefan.broch@normecgroup.com)

### Anorganisch

**Marco van der Meer**

*Anorganisch*

✉ [marco.van.der.meer@normecgroup.com](mailto:marco.van.der.meer@normecgroup.com)

### Locatie verantwoordelijke

**Hassan El Khallabi**

*Locatie verantwoordelijke*

✉ [hassan.el.khallabi@normecgroup.com](mailto:hassan.el.khallabi@normecgroup.com)

### Microbiologie

**Hanna Korpershoek**

*Microbiologie*

✉ [hanna.korpershoek@normecgroup.com](mailto:hanna.korpershoek@normecgroup.com)

### Project

**André van der Wurff**

*Project verantwoordelijke*

✉ [andre.van.der.wurff@normecgroup.com](mailto:andre.van.der.wurff@normecgroup.com)









# Normec LVL

## Lebensmittel- & Veterinärlabor

LVL Lebensmittel- und Veterinärlabor GmbH is gevestigd in Emstek, Nedersaksen (Duitsland). Opgericht in 1998 en geaccrediteerd volgens ISO 17025 sinds 2002, heeft LVL een lange geschiedenis, continue groei, veel ervaring en een hoge mate van klantloyaliteit. Het dienstenpakket van LVL omvat zowel laboratoriumdiagnostiek voor de gehele procesketen van voedselproductie en monitoring, veterinaire diagnostiek en voeranalyse als kwaliteitscontroles, QA en hygiëeadvies. Het portfolio van methoden omvat onder andere Next Generation Sequencing (NGS)-technologie, die het mogelijk maakt om belangrijke, nieuwe diagnostische toepassingen routinematig tot stand te brengen.

### Contactgegevens

#### Locatie verantwoordelijke

**Dr. Kirsten Müller**

*Managing director / Technical Director*

✉ [kirsten.mueller@lvl.de](mailto:kirsten.mueller@lvl.de)

#### Gerda Fecht

*Managing director / Director Operations*

✉ [gerda.fecht@lvl.de](mailto:gerda.fecht@lvl.de)

#### Levensmiddelenanalyse

**Liliane Lotkins-Diterle**

*Laboratorium beheer, Microbiologie, Chemie*

✉ [info@lvl.de](mailto:info@lvl.de)

#### Diergeneeskundige diagnostiek

**Dr. Andrea Liening**

*Laboratorium beheer, Veterinaire diagnostiek, PCR, Serologie,*

✉ [andrea.liening@lvl.de](mailto:andrea.liening@lvl.de)

#### Administratief beheer

**Petra Scheper**

*Boekhouding, Inkoop, HR*

✉ [petra.scheper@lvl.de](mailto:petra.scheper@lvl.de)

#### Sales

**Anne Dammann**

*Sales & Customer Service*

✉ [anne.dammann@lvl.de](mailto:anne.dammann@lvl.de)

#### Kwaliteitsmanagement

**Heinke Sandker**

*Kwaliteitsmanagement/Kwaliteitsborging, Arbeidsveiligheid*

✉ [qs@lvl.de](mailto:qs@lvl.de)

#### Klantcontacten

**Irina Brokle en Birgit Wulf**

*Klantcontacten, administratie*

✉ [info@lvl.de](mailto:info@lvl.de)









# Normec Micro Smedt

Micro Smedt is een microbiologisch laboratorium in Herentals (België), opgericht in 1993 door Jozef de Smedt. Jozef was actief in de chocolade-industrie en vond hier zijn eerste klanten. Hij breidde verder uit naar de voedingsmarkt. De dochter van de stichter, Katrijn de Smedt, leidt het bedrijf in de dagelijkse praktijk. Het bedrijf voert voornamelijk microbiologische testen uit in opdracht van voedingsproducenten (eieren, vlees, boter en kaas, chocolade, enz.). Micro Smedt is enorm servicegericht en onderscheidt zich hiermee in de concurrerende markt.

## Contactgegevens

### Technical manager

**Jef de Smedt**

*Technical manager*

+32 486 4819 53

jef.de.smedt@normecgroup.com

### Accountmanager

**Jurgen Galicia**

*Accountmanager*

+32 495 8997 96

jurgen.galicia@normecgroup.com

### Locatie verantwoordelijke

**Katrijn de Smedt**

*Locatie verantwoordelijke*

+32 496 6050 34

katrijn.de.smedt@normecgroup.com

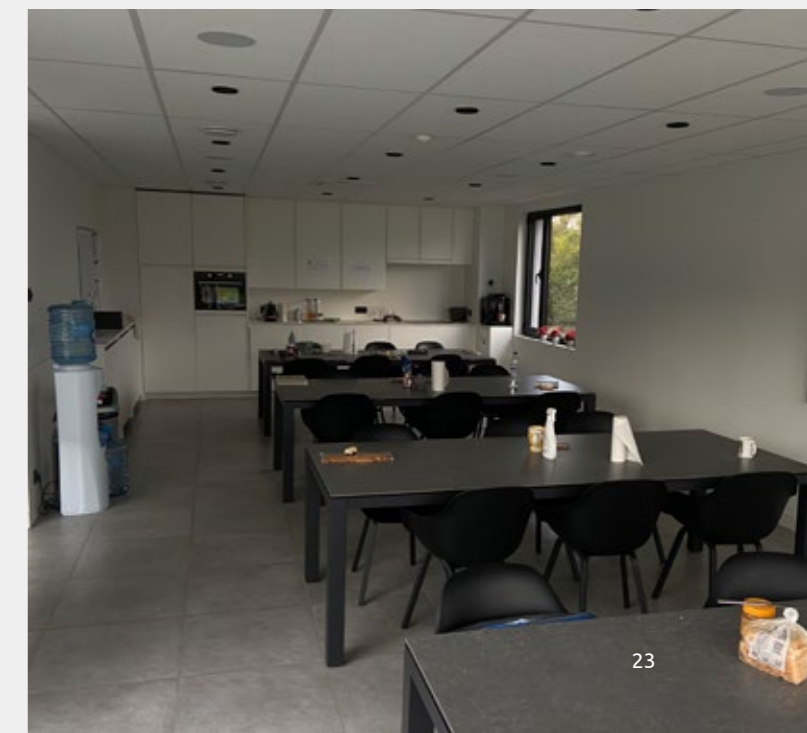
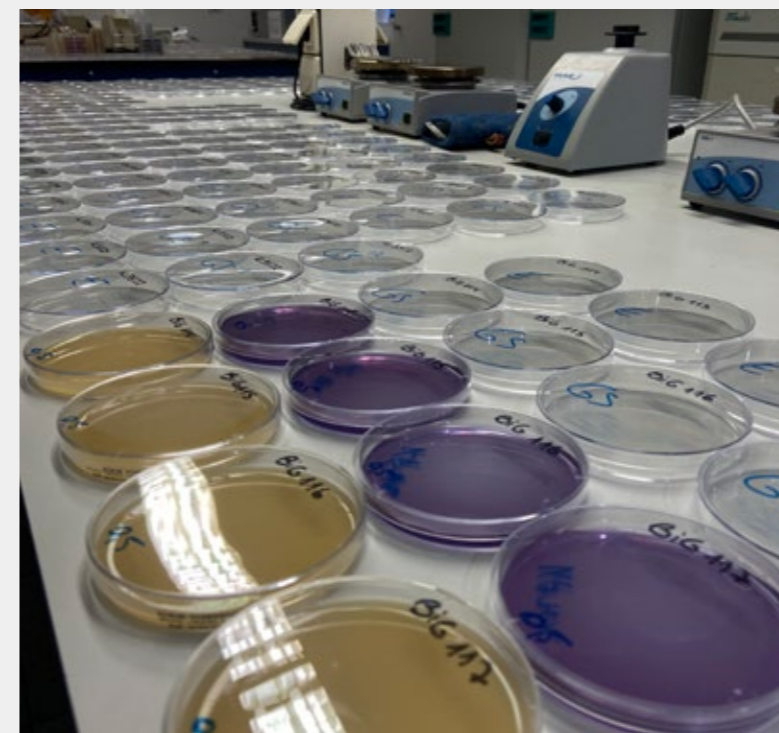
### HR manager

**Dirk van Woensel**

*HR manager*

+32 479 4846 71

dirk.van.woensel@normecgroup.com









# Normec Robalab

In Deurne is Normec Robalab gevestigd. Robalab doet laboratorium in de agro-sector en levensmiddelensector. Robalab heeft van origine agrarische roots maar heeft haar activiteiten uitgebreid naar feed en food. Robalab is gespecialiseerd in aaltjes onderzoek en voert ook trichine analyses uit. Robalab is door de overheid erkend voor het analyseren van mestmonsters (AP05 erkenning).

## Contactgegevens

### Aanspreekpunt

#### Thijs van Seggelen

Aanspreekpunt lab micro/  
Onderzoeksdeskundige microbiologie

thijs.van.seggelen@normecgroup.com

thijs.van.seggelen@normecgroup.com

#### Kevin Gerritsen

Aanspreekpunt lab chemie/  
Onderzoeksdeskundige Chemie

+31 6 283 488 72

kevin.gerritsen@normecgroup.com

kevin.gerritsen@normecgroup.com

### Manager logistiek

#### Thijs Logtenberg

Manager logistiek

+31 6 578 616 52

thijs.logtenberg@normecgroup.com

thijs.logtenberg@normecgroup.com

### Locatie verantwoordelijke

#### Marieke Mooi

Locatie verantwoordelijke/  
Business Unit Directeur Robalab | Dumea

+31 6 535 542 51

marieke.mooi@normecgroup.com

marieke.mooi@normecgroup.com

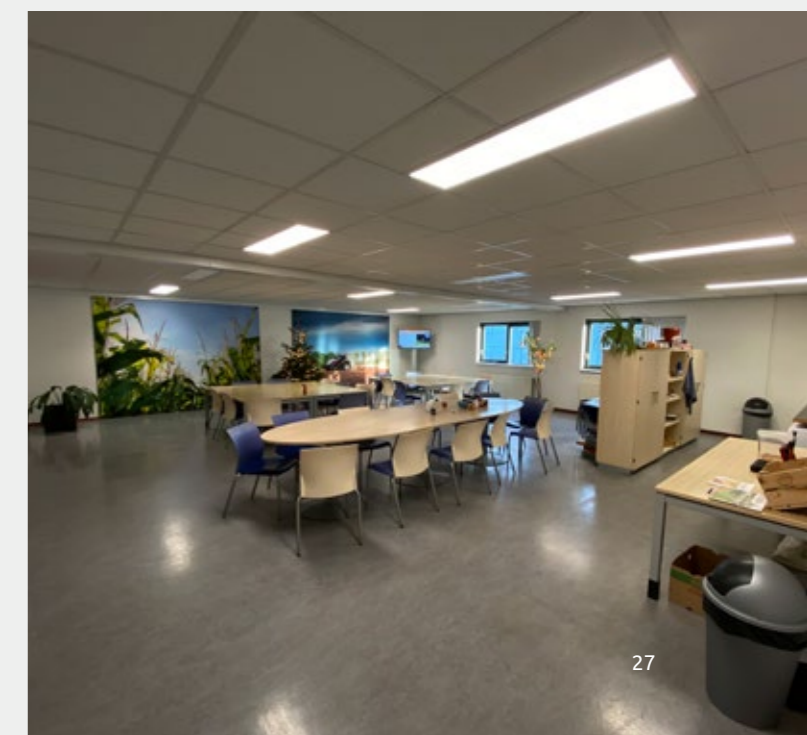
### Nematologie

#### Leon Swinkels

Nematologie/Onderzoeksdeskundige nematologie

leon.swinkels@normecgroup.com

leon.swinkels@normecgroup.com









Heb je vragen of mocht je ideeën hebben hoe we de binding en samenwerking kunnen stimuleren tussen de laboratoria, neem dan contact op met onze marketingafdeling.

**[normecfoodcare.com](https://normecfoodcare.com) | 088 848 2020**

**Improve Quality. Reduce Risk.**